

A 타임 : 가스기능장, 가스기사, 가스산업기사, 건설안전기사, 가스기능사, 건설안전산업기사,
산업안전기사, 산업안전산업기사, 설비보전기사, 설비보전기능사, 방수산업기사

※ 테스트용으로 종목과 문제(영상 포함)는 일치하지 않을 수 있습니다. 형식과 사용방법만 참고하세요!

시험 종목명, 시험일, 비번호, PC번호를 확인합니다. 남은 시험 시간입니다.

HRDK 한국산업인력공단 종목 : 가스기능사 시험일 : 2020-04-07 비번호 : A001 PC번호 : 1 남은 시간 : 49분 56초

문제 1번 문제 번호입니다. 배점 20점

해당 문제의 배점입니다.

문제 동영상입니다.

동영상은 누적소음노출량측정기(Noise dosimeter)를 이용하여 소음에 대한 작업환경측정을 하는 모습이다. 소음 측정위치(측정기 장착 위치)와 측정시간을 쓰시오.

- 소음 측정위치 :
- 소음 측정시간 :

문제 내용입니다.

문제와 해당 동영상을 보고 답안지에 답안을 작성합니다.

확대 아이콘을 클릭하면 동영상을 확대하여 보여줍니다.

문제번호를 클릭하면 해당 문제로 이동합니다. 오렌지 색은 현재 응시하고 있는 문제임을 표시합니다.

"수험종료" 버튼을 클릭하면 수험이 종료됩니다.

이전 문제 또는 다음 문제로 이동합니다.

수험종료

A 타임 1 / 3

A 타임 : 가스기능장, 가스기사, 가스산업기사, 건설안전기사, 가스기능사, 건설안전산업기사,
산업안전기사, 산업안전산업기사, 설비보전기사, 설비보전기능사, 방수산업기사

※ 테스트용으로 종목과 문제(영상 포함)는 일치하지 않을 수 있습니다. 형식과 사용방법만 참고하세요!

HRDK 한국산업인력공단 종목 : 가스기능사 시험일 : 2020-04-07 비번호 : A001 PC번호 : 1 남은 시간 : 49분 56초

문제 1번 배점 20점

동영상 재생, 일시정지, 앞으로 가기, 뒤로 가기, 확대보기가 가능합니다.

"확대보기" 버튼을 클릭하면 동영상이 확대되어 표시됩니다. 장을 닫으려면 오른쪽 상단의 "X" 아이콘을 클릭합니다.

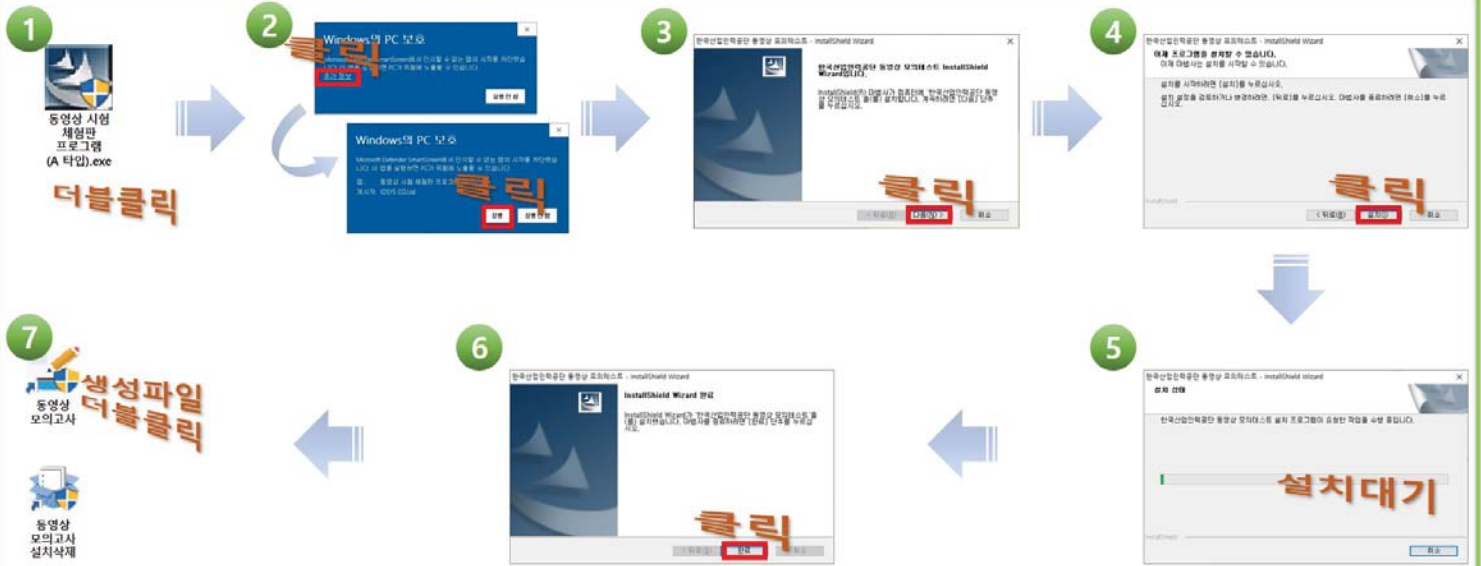
dosimeter)를 이용하여 이다. 문제 동영상입니다.

동영상 확대보기

수험종료

A 타임 2 / 3

동영상 실기시험 체험판 프로그램 설치 안내



※ 동영상 체험후 "모의테스트 종료" 하면 동영상 모의고사 등 관련된 2개의 파일은 자동삭제 됩니다.