

2025년 소방공무원 채용 체력시험 전국 일정 및 장소

체력시험 응시자 유의사항

- ▶ 필기시험에 합격한 응시생은 본인의 응시번호가 속한 시험일시에 맞춰 등록해야 합니다.
- ▶ 체력시험 등록 시간 이후 시험장 입장은 불가하니 시·도 시험장의 시간 기준을 확인 바랍니다.
- ▶ 아래 시험장 소재지에 대한 정보는 참고사항으로 시험장 위치, 교통편, 이동소요시간 등 본인이 응시할 시험장 정보는 직접 확인 바랍니다.
- ▶ 기타 체력시험장 관련 문의 사항은 본인이 응시한 시·도 소방본부 시험운영부서에 연락 바랍니다.



소 방 청
National Fire Agency 119

1. 중앙

- 응시대상: 109명(경채 109명)
- 시험기간: 2025. 4. 30.(수) ~ 5. 1.(목) / 2일간
- 등록시간: (오전) 09:00 ~ 09:30 (오후) 12:30 ~ 13:00 ※ 등록시간 이후 시험장 입장 불가
- 등록장소: 세종시민체육관 내 보조체육관 1층 ※ (기준) 보조체육관 주출입구 통과 기준
- 도핑테스트 시료채취 장소: 시민체육관 내 1층 화장실

| 시험일 | 시간 | 채용분야 | 응시번호 | 응시대상 (명) | 전체인원 (명) | 도핑테스트 대상(명) | 응시장소 (시험장) | 시험장 주소 | 주차안내 |
|-----------|----|-------|---------------------------|-------------|-------------|----------------|-----------------|--------------------|------|
| 합계 | | | | 109명 | 109명 | 3명 | - | - | |
| 4. 30.(수) | 오후 | 구조(남) | 961-104-0001~961-104-0130 | 70명 | 70명 | 2명 | 세종시민체육관 (세종) | 세종특별자치시 대첩로 116 | 주차가능 |
| 5. 1.(목) | 오전 | 구조(남) | 961-104-0131~961-104-0218 | 39명 | 39명 | 1명 | | | |

○ 체력시험장 안내도(중양)

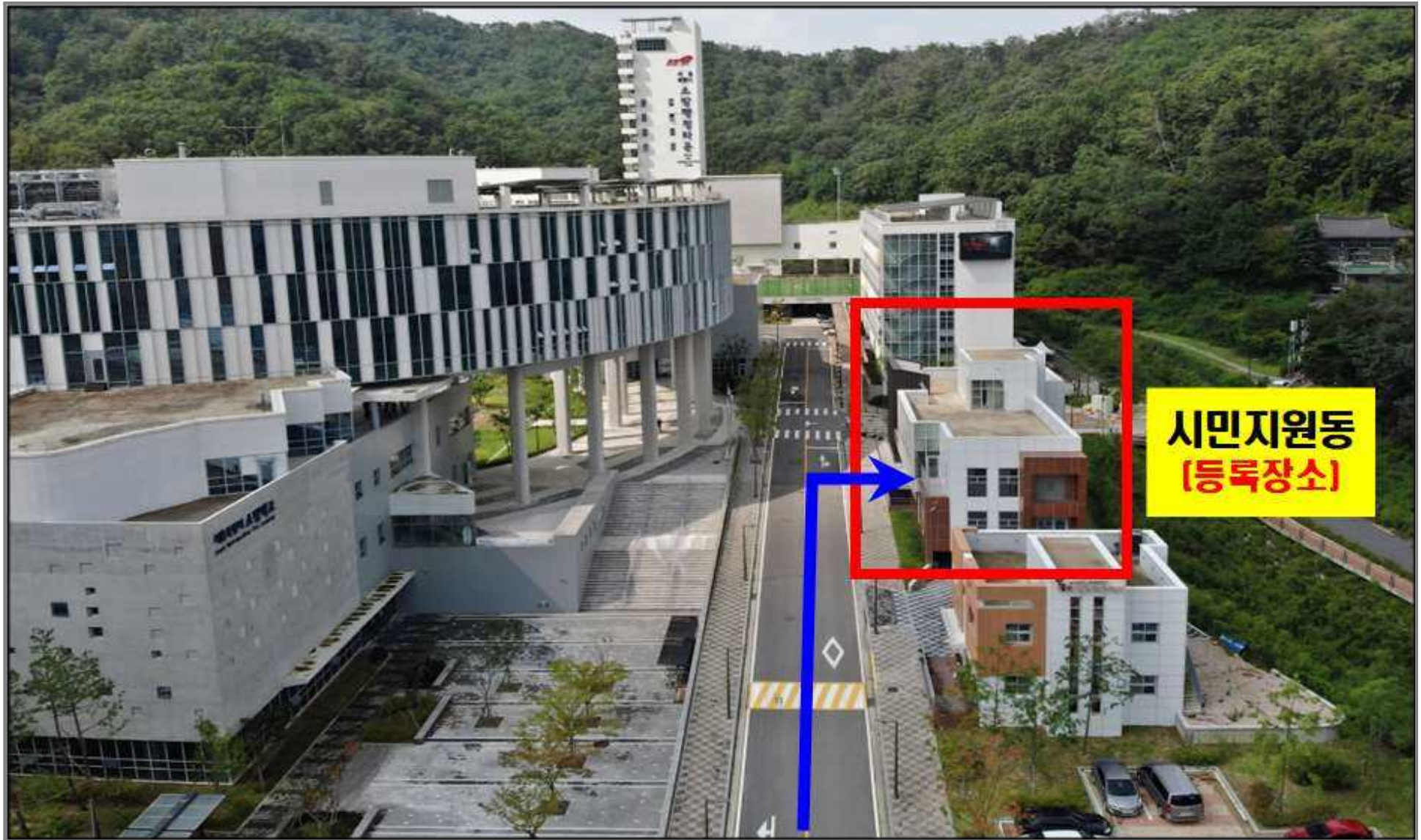


2. 서울

- 응시대상: 519명(공채 297명, 경채 222명)
- 시험기간: 2025. 4. 28.(월) ~ 5. 2.(금) / 5일간
- 등록시간: (오전) 08:30 ~ 09:00 ※ 등록시간 이후 시험장 입장 불가
- 등록장소: 서울소방학교 시민지원동 1층 ※ (기준) 시민지원동 1층 주출입구 통과 기준
- 측정순서: (오전) 악력 · 배근력 · 앉아윗몸앞으로굽히기 · 제자리멀리뛰기 · 윗몸일으키기
 ⇨ 휴식[간식제공 없음(응시자 직접준비)] ⇨ (오후) 왕복오래달리기
- 도핑테스트 시료채취 장소: 서울소방학교 본관동 1층 시료채취실

| 시험일 | 시간 | 채용분야 | 응시번호 | 응시대 상(명) | 전체인원 (명) | 도핑테스트 대상(명) | 응시장소 (시험장) | 시험장 주 소 | 주차안내 |
|-----------|----|-----------------|---------------------------|-------------|-------------|----------------|----------------------------|---|------|
| 합계 | | | | 519명 | 519명 | 15명 | - | - | |
| 4. 28.(월) | 오전 | 구급(남) | 111-103-0003~111-103-0286 | 90명 | 90명 | 3명 | 서울소방학교 실내훈련장 및 야외 | 서울특별시 은평구 통일로 1031-21 (진관동) | 주차불가 |
| 4. 29.(화) | 오전 | 구급(남) | 111-103-0290~111-103-0362 | 21명 | 104명 | 3명 | | | |
| | | 구조(남) | 111-104-0016~111-104-0186 | 27명 | | | | | |
| | | 소방정 항해사(남) | 111-108-0001~111-108-0003 | 3명 | | | | | |
| | | 소방관련학과 양성(남) | 111-306-0023~111-306-0037 | 4명 | | | | | |
| | | 안전관리 화재조사 양성(남) | 111-310-0002~111-310-0026 | 7명 | | | | | |
| | | 정보통신 양성(남) | 111-315-0002~111-315-0010 | 4명 | | | | | |
| | | 공채(남) | 111-101-0021~111-101-0221 | 38명 | | | | | |
| 4. 30.(수) | 오전 | 공채(남) | 111-101-0235~111-101-0872 | 105명 | 105명 | 3명 | | | |
| 5. 1.(목) | 오전 | 공채(남) | 111-101-0874~111-101-1552 | 105명 | 105명 | 3명 | | | |
| 5. 2.(금) | 오전 | 공채(여) | 111-201-0006~111-201-0294 | 49명 | 115명 | 3명 | | | |
| | | 구급(여) | 111-203-0002~111-203-0315 | 58명 | | | | | |
| | | 소방관련학과 양성(여) | 111-406-0002~111-406-0023 | 5명 | | | | | |
| | | 안전관리 화재조사 양성(여) | 111-410-0004~111-410-0005 | 2명 | | | | | |
| | | 정보통신 양성(여) | 111-415-0003 | 1명 | | | | | |

○ 체력시험장 안내도(서울)



시민지원동
[등록장소]

3. 부산

- 응시대상: 188명(공채 77명, 경채 111명)
- 시험기간: 2025. 4. 30.(수) ~ 5. 2.(금) / 3일간
- 등록시간: (오전) 08:00~08:30 (오후) 13:00~13:30 ※ 등록시간 이후 시험장 입장 불가
- 등록장소: 강서체육공원 실내체육관 1층 ※ 오전 08:30:00, 오후 13:30:00 까지 입실 / 실내체육관 주출입구 통과 기준
- 도핑테스트 시료채취 장소: 시험장 내 소변채취실(당일 운영요원 안내에 따라 실시)

| 시험일 | 시간 | 채용분야 | 응시번호 | 응시대상 (명) | 전체인원 (명) | 도핑테스트 대상(명) | 응시장소 (시험장) | 시험장 주소 | 주차안내 |
|-----------|----|--------------|---------------------------|-------------|-------------|----------------|-----------------|-----------------------------------|--------------|
| 합계 | | | | 188명 | 188명 | 4명 | - | - | |
| 4. 30.(수) | 오후 | 공채(여) | 161-201-0002~161-201-0111 | 14명 | 47명 | 4명 | 강서체육공원 실내체육관 | 부산광역시 강서구 체육공원로 43 (대저동) | 주차가능 (유료) |
| | | 구급(여) | 161-203-0012~161-203-0207 | 33명 | | | | | |
| 5. 1.(목) | 오전 | 공채(남) | 161-101-0001~161-101-0671 | 63명 | 71명 | | | | |
| | | 구조(남) | 161-104-0001~161-104-0047 | 8명 | | | | | |
| 5. 2.(금) | 오전 | 구급(남) | 161-103-0003~161-103-0218 | 66명 | 70명 | | | | |
| | | 소방정 기관(남) | 161-107-0001~161-107-0004 | 2명 | | | | | |
| | | 소방정 항해(남) | 161-108-0001~161-108-0002 | 2명 | | | | | |

○ 체력시험장 안내도(부산)



4. 대구

- 응시대상: 220명(공채 132명, 경채 88명)
- 시험기간: 2025. 5. 3.(토) ~ 5. 4.(일) / 2일간
- 등록시간: (오전) 08:00 ~ 08:30 (오후) 13:00 ~ 13:30 ※ 등록시간 이후 시험장 입장 불가
- 등록장소: 대구체육고등학교 필승관(오전 08:30:00 / 오후 13:30:00 까지 입실 / 필승관 현관 출입문 통과 기준)
- 도핑테스트 시료채취 장소: 대구체육고등학교 필승관 화장실(소변채취실)

| 시험일 | 시간 | 채용분야 | 응시번호 | 응시대 상(명) | 전체인 원(명) | 도핑테 스트 대상(명) | 응시장 소 (시험장) | 시험장 주소 | 주차안 내 |
|----------|----|---------------|---------------------------|-------------|-------------|--------------------|---|----------------------------------|----------|
| 합계 | | | | 220명 | 220명 | 7명 | - | - | |
| 5. 3.(토) | 오전 | 공채(남) | 211-101-0019~211-101-0404 | 60명 | 60명 | 2명 | 대구 체육고등학교 필승관 (실내체육관) 및 야외 육상트랙 | 대구광역시 북구 칠곡중앙대로 136길 29 | 주차불가 |
| | 오후 | 공채(남) | 211-101-0405~211-101-0676 | 41명 | 56명 | 2명 | | | |
| | | 구조(남) | 211-104-0008~211-104-0061 | 15명 | | | | | |
| 5. 4.(일) | 오전 | 구급(남) | 211-103-0001~211-103-0119 | 42명 | 57명 | 2명 | | | |
| | | 구급(여) | 211-203-0005~211-203-0084 | 15명 | | | | | |
| | 오후 | 공채(여) | 211-201-0007~211-201-0160 | 31명 | 47명 | 1명 | | | |
| | | 소방관련학과 (남) | 211-106-0001~211-106-0079 | 9명 | | | | | |
| | | 소방관련학과 (여) | 211-206-0001~211-206-0021 | 6명 | | | | | |
| | | 건축(양성) | 211-302-0005 | 1명 | | | | | |

○ 체력시험장 안내도(대구)



< 교통편 참고 >

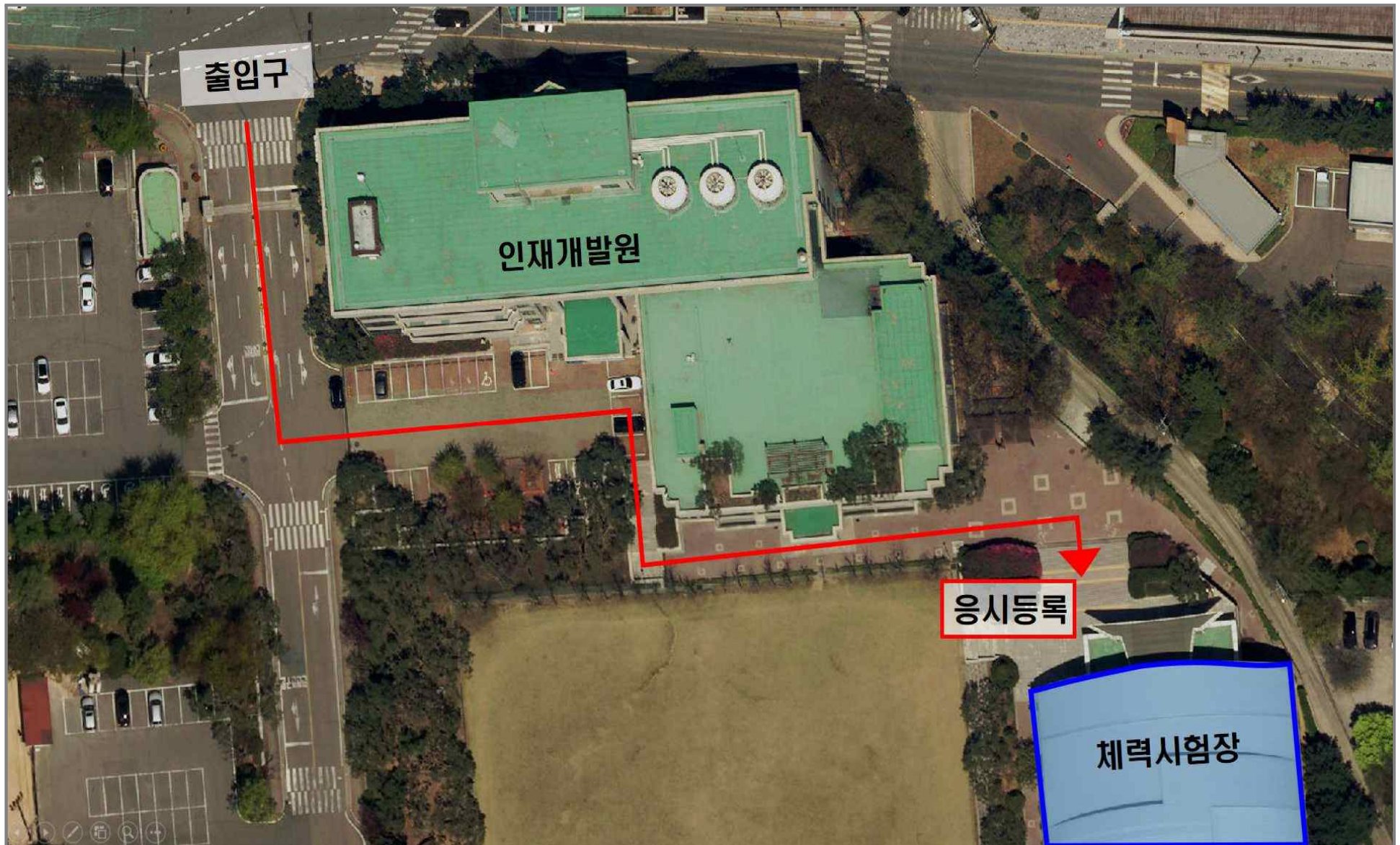
- 버스 : 706번, 527번, 칠곡3번, 급행3번(하차 후 도보 15분)
- 도시철도 3호선 : 칠곡경대병원역(하차 후 도보 5분)

5. 인천

- 응시대상 : 231명(공채 131명, 경채 100명)
- 시험기간 : 2025. 4. 29.(화) ~ 4. 30.(수) / 2일간
- 등록시간 : (오전) 08:00 ~ 08:30 ※등록시간 이후 시험장 입장 불가
- 등록장소 : 인천광역시 인재개발원 체육관 ※ 08:30:00까지 입실 / 체육관 출입문 통과 기준
- 도핑테스트 시료채취 장소 : 인천광역시 인재개발원 체육관 화장실

| 시험일 | 시간 | 채용분야 | 응시번호 | 응시대 상(명) | 전체인 원(명) | 도핑테 스트 대상(명) | 응시장 소 (시험장) | 시험장 주소 | 주차안 내 | | | |
|-----------|----|----------------|---------------------------|-------------|-------------|--------------------|-------------------------------|-----------------------|----------|--|--|--|
| 합계 | | | | 231명 | 231명 | 6명 | - | - | | | | |
| 4. 29.(화) | 오전 | 공채(남) | 261-101-0009~261-101-0776 | 91명 | 115명 | 3명 | 인천광역시 인재개발원 체육관 (인천) | 인천광역시 서구 심곡로 98 | 주차불가 | | | |
| | | 구조(남) | 261-104-0003~261-104-0106 | 14명 | | | | | | | | |
| | | 소방관련학과 (남) | 261-106-0004~261-106-0065 | 9명 | | | | | | | | |
| | | 소방정 항해사 (남) | 261-108-0001 | 1명 | | | | | | | | |
| 4. 30.(수) | 오전 | 공채(여) | 261-201-0002~261-201-0200 | 40명 | 116명 | 3명 | | | | | | |
| | | 구급(남) | 261-103-0004~261-103-0175 | 60명 | | | | | | | | |
| | | 구급(여) | 261-203-0006~261-203-0093 | 13명 | | | | | | | | |
| | | 소방관련학과 (여) | 261-206-0005~261-206-0008 | 3명 | | | | | | | | |

○ 체력시험장 안내도(인천)

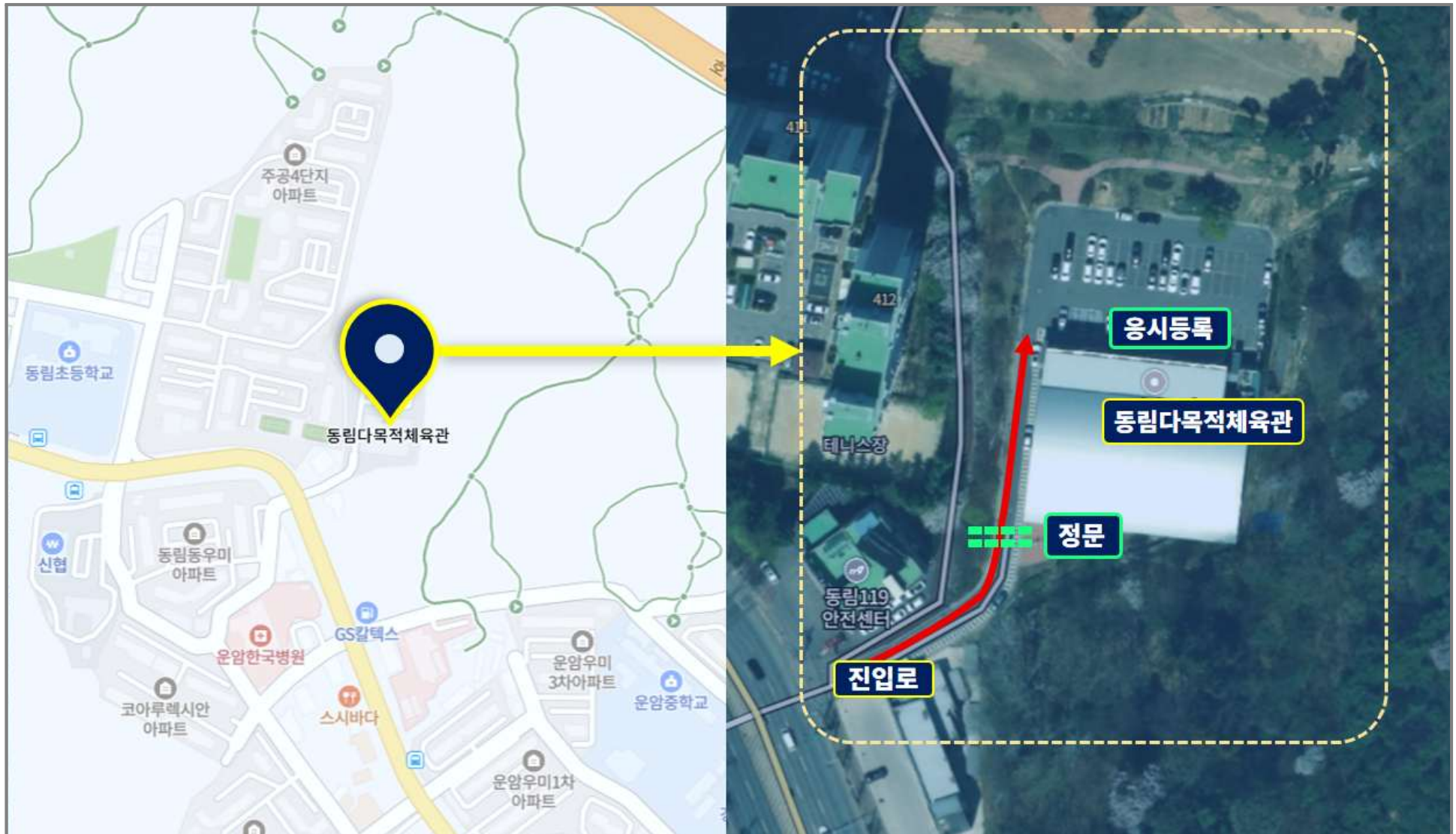


6. 광주

- 응시대상: 95명(공채 48, 경채 47)
- 시험기간: 2025. 4. 29.(화) ~ 4. 30.(수) / 2일간
- 등록시간: (오전) 08:30 ~ 09:00 (오후) 13:00 ~ 13:30 ※ 등록시간 이후 시험장 입장 불가
- 등록장소: 동림다목적체육관(광주) 1층 접수대 ※ (기준) 체육관 정문 통과 기준
- 도핑테스트 시료채취 장소: 동림다목적체육관 내 1층 화장실(채취실)

| 시험일 | 시간 | 채용분야 | 응시번호 | 응시대상 (명) | 전체인원 (명) | 도핑테스트 대상(명) | 응시장소 (시험장) | 시험장 주소 | 주차안내 |
|-----------|----|---------------|---------------------------|-------------|-------------|----------------|----------------|----------------------|------|
| 합계 | | | | 95명 | 95명 | 3명 | - | - | |
| 4. 29.(화) | 오후 | 공채(남) | 311-101-0010~311-101-0423 | 48명 | 48명 | 1명 | 동림다목적 체 육 관 | 광주 북구 북문대로 200 | 주차불가 |
| 4. 30.(수) | 오전 | 구급(남) | 311-103-0009~311-103-0088 | 18명 | 26명 | 1명 | | | |
| | | 소방관련학과 (남) | 311-106-0027~311-106-0049 | 6명 | | | | | |
| | | 구조(남) | 311-104-0003~311-104-0010 | 2명 | | | | | |
| | 오후 | 구급(여) | 311-203-0002~311-203-0135 | 18명 | 21명 | 1명 | | | |
| | | 소방관련학과 (여) | 311-206-0005~311-206-0020 | 3명 | | | | | |

○ 체력시험장 안내도(광주)



7. 대전

- 응시대상: 129명(공채 60명, 경채 69명)
- 시험기간: 2025. 5. 8.(목) / 1일간
- 등록시간: (오전) 08:30 ~ 09:00 (오후) 14:00 ~ 14:30 ※ 등록시간 이후 시험장 입장 불가
- 등록장소: 한밭종합운동장 내 한밭체육관 1층 ※ (기준) 한밭체육관 정문 주출입구 통과 기준
- 도핑테스트 시료채취 장소: 한밭체육관 지정 화장실

| 시험일 | 시간 | 채용분야 | 응시번호 | 응시대상 (명) | 전체인원 (명) | 도핑테스트 대상(명) | 응시장소 (시험장) | 시험장 주소 | 주차안내 |
|----------|----|----------------|--|-------------|-------------|----------------|--------------------|----------------------------|--------------|
| 합계 | | | | 129명 | 129명 | 3명 | - | - | |
| 5. 8.(목) | 오전 | 공채(남) | 361-101-0001~361-101-0432 | 54명 | 60명 | 3명 | 한밭종합운동장 내 한밭체육관 | 대전시 중구 대종로 373 (부사동) | 주차가능 (무료) |
| | | 공채(여) | 361-201-0020~361-201-0043 | 6명 | | | | | |
| | 오후 | 구급(남) | 361-103-0002~361-103-0116 | 45명 | 69명 | | | | |
| | | 구급(여) | 361-203-0005~361-203-0067 | 11명 | | | | | |
| | | 구조(남) | 361-104-0003~361-104-0027 | 7명 | | | | | |
| | | 소방관련학과 (양성) | 361-306-0006~361-306-0011 361-406-0002~361-406-0023 | 6명 | | | | | |

○ 체력시험장 안내도

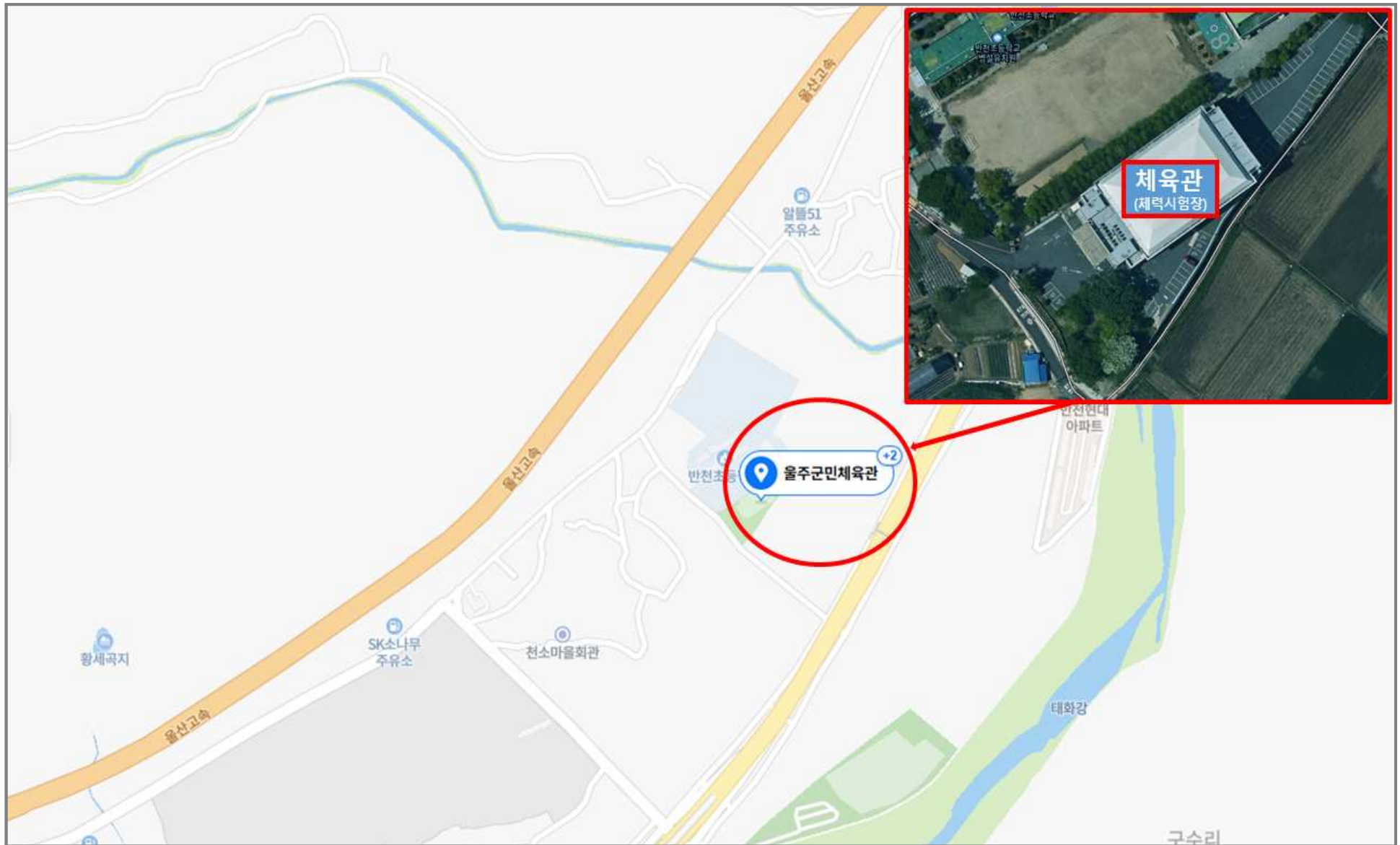


8. 울산

- 응시대상: 79명(공채 47명, 경채 32명)
- 시험기간: 2025. 5. 8.(목)
- 등록시간: 08:00~08:30 ※ 등록시간 이후 시험장 입장 불가
- 등록장소: 울주군민체육관(08:30:00 까지 입실 / 실내체육관 정문 출입문 통과 기준)
- 도핑테스트 시료채취 장소: 울주군민체육관 내 화장실

| 시험일 | 시간 | 채용분야 | 응시번호 | 응시대상 (명) | 전체인원 (명) | 도핑테스트 대상(명) | 응시장소 (시험장) | 시험장 주소 | 주차안내 |
|----------|----|--------------|---|-------------|-------------|----------------|---------------|--------------------------|--------------|
| 합계 | | | | 79명 | 79명 | 2명 | - | - | |
| 5. 8.(목) | 오전 | 공채(남) | 411-101-0009~411-101-0257 | 44명 | 79명 | 2명 | 울주군민체육관 | 울산 울주군 연양읍 샘소3길 25 | 주차가능 (무료) |
| | | 공채(여) | 411-201-0001~411-201-0020 | 3명 | | | | | |
| | | 구급(남) | 411-103-0007~411-103-0042 | 11명 | | | | | |
| | | 구급(여) | 411-203-0002~411-203-0042 | 7명 | | | | | |
| | | 구조(남) | 411-104-0011~411-104-0044 | 11명 | | | | | |
| | | 정보통신 (양성) | 411-315-0001~411-315-0002 411-415-0001 | 3명 | | | | | |

○ 체력시험장 안내도(울산)



9. 세종

- 응시대상: 49명(공채 23명, 경채 26명)
- 시험기간: 2025. 5. 8.(목)
- 등록시간: (오전) 08:30 ~ 09:00 ※ 등록시간 이후 시험장 입장 불가
- 등록장소: 세종시민체육관 내 보조체육관 1층 ※ (기준) 보조체육관 주출입구 통과 기준
- 도핑테스트 시료채취 장소: 시민체육관 내 1층 화장실

| 시험일 | 시간 | 채용분야 | 응시번호 | 응시대상 (명) | 전체인원 (명) | 도핑테스트 대상(명) | 응시장소 (시험장) | 시험장 주소 | 주차안내 |
|---------|----|----------------|---------------------------|-------------|-------------|----------------|-----------------|----------------------------|--------------|
| 합계 | | | | 49명 | 49명 | 1명 | - | - | |
| 5. 8(목) | 오전 | 공채(남) | 461-101-0024~461-101-0141 | 20명 | 49명 | 1명 | 세종시민체육관 (세종) | 세종특별자치시 조치원읍 대첩로 116 | 주차가능 (무료) |
| | | 공채(여) | 461-201-0002~461-201-0006 | 3명 | | | | | |
| | | 구급(남) | 461-103-0001~461-103-0029 | 15명 | | | | | |
| | | 구급(여) | 461-203-0001~461-203-0021 | 8명 | | | | | |
| | | 소방관련학과 (양성) | 461-306-0004~461-306-0021 | 3명 | | | | | |

○ 체력시험장 안내도(세종)



10. 경기

- 응시대상: 500명(공채 258, 경채 242)
- 시험기간: 2025. 5. 13.(화) ~ 5. 16.(금) / 4일간
- 등록시간: (오전) 08:00 ~ 08:30 (오후) 13:00 ~ 13:30 ※ 등록시간 이후 시험장 입장 불가
- 등록장소: 성남실내체육관 ※ 오전 08:30, 오후 13:30 까지 입실 / 실내체육관 정문 출입문 통과 기준
- 도핑테스트 시료채취 장소: 성남실내체육관 도핑테스트실

| 시험일 | 시간 | 채용분야 | 응시번호 | 응시대상 (명) | 전체인원 (명) | 도핑테스트 대상(명) | 응시장소 (시험장) | 시험장 소재지 | 주차안내 |
|----------|----|-----------|--|-------------|-------------|----------------|---------------|---------------------------------------|--------------|
| 합계 | | | | 500명 | 500명 | 15명 | - | - | |
| 5.13.(화) | 오후 | 공채(남) | 511-101-0019~511-101-0537 | 82 | 82 | 2 | 성남실내체육관 | 경기도 성남시 중원구 둔촌대로 183번길 20 | 주차가능 (유료) |
| 5.14.(수) | 오전 | 공채(남) | 511-101-0554~511-101-1155 | 82 | 164 | 2 | | | |
| | 오후 | | 511-101-1166~511-101-1765 | 82 | | 2 | | | |
| 5.15.(목) | 오전 | 구급(여) | 511-203-0002~511-203-0411 | 93 | 183 | 3 | | | |
| | 오후 | 구급(남) | 511-103-0005~511-103-0277 | 90 | | 3 | | | |
| 5.16.(금) | 오전 | 구조(남) | 511-104-0011~511-104-0073 | 15 | 71 | 3 | | | |
| | | 소방관련학과(남) | 511-106-0006~511-106-0160 | 19 | | | | | |
| | | 소방관련학과(여) | 511-206-0003~511-206-0109 | 18 | | | | | |
| | | 정보통신(양성) | 511-315-0002~511-315-0014 511-415-0021~511-415-0025 | 7 | | | | | |
| | | 공채(여) | 511-201-0001~511-201-0069 | 12 | | | | | |

○ 체력시험장 안내도(경기도)



11. 강원

- 응시대상: 217명(공채 117명, 경채 100명)
- 시험기간: 2025. 5. 8.(목) ~ 5. 9.(금) / 2일간
- 등록시간: (오전) 08:30 ~ 09:00 (오후) 14:30 ~ 15:00 ※ 등록시간 이후 시험장 입장 불가
- 등록장소: 춘천 호반체육관(오전 09:00:00 까지 입실 / 오후 15:00:00 까지 입실 / 실내체육관 정문 출입문 통과 기준)
- 도핑테스트 시료채취 장소: 호반체육관 내 별도실

| 시험일 | 시간 | 채용분야 | 응시번호 | 응시대 상(명) | 전체인 원(명) | 도핑테 스트 대상(명) | 응시장 소 (시험장) | 시험장 주소 | 주차안 내 |
|----------|----|---------------|---------------------------|-------------|-------------|--------------------|-------------------|---------------------------------------|--------------|
| 합계 | | | | 217명 | 217명 | 4명 | - | - | |
| 5. 8.(목) | 오전 | 구급(남) | 561-103-0001~561-103-0106 | 62명 | 78명 | 1명 | 호반체육관 (춘천) | 강원 특별자치도 춘천시 우석로 102(석사동) | 주차가능 (무료) |
| | | 소방관련학과 (남) | 561-106-0016~561-106-0125 | 13명 | | | | | |
| | | 정보통신 (양성) | 561-315-0001~561-315-0005 | 3명 | | | | | |
| | 오후 | 공채(여) | 561-201-0006~561-201-0062 | 15명 | 37명 | 1명 | | | |
| | | 구급(여) | 561-203-0001~561-203-0057 | 15명 | | | | | |
| | | 소방관련학과 (여) | 561-206-0002~561-206-0031 | 7명 | | | | | |
| 5. 9.(금) | 오전 | 공채(남) | 561-101-0006~561-101-0570 | 102명 | 102명 | 2명 | | | |

○ 체력시험장 안내도(강원)



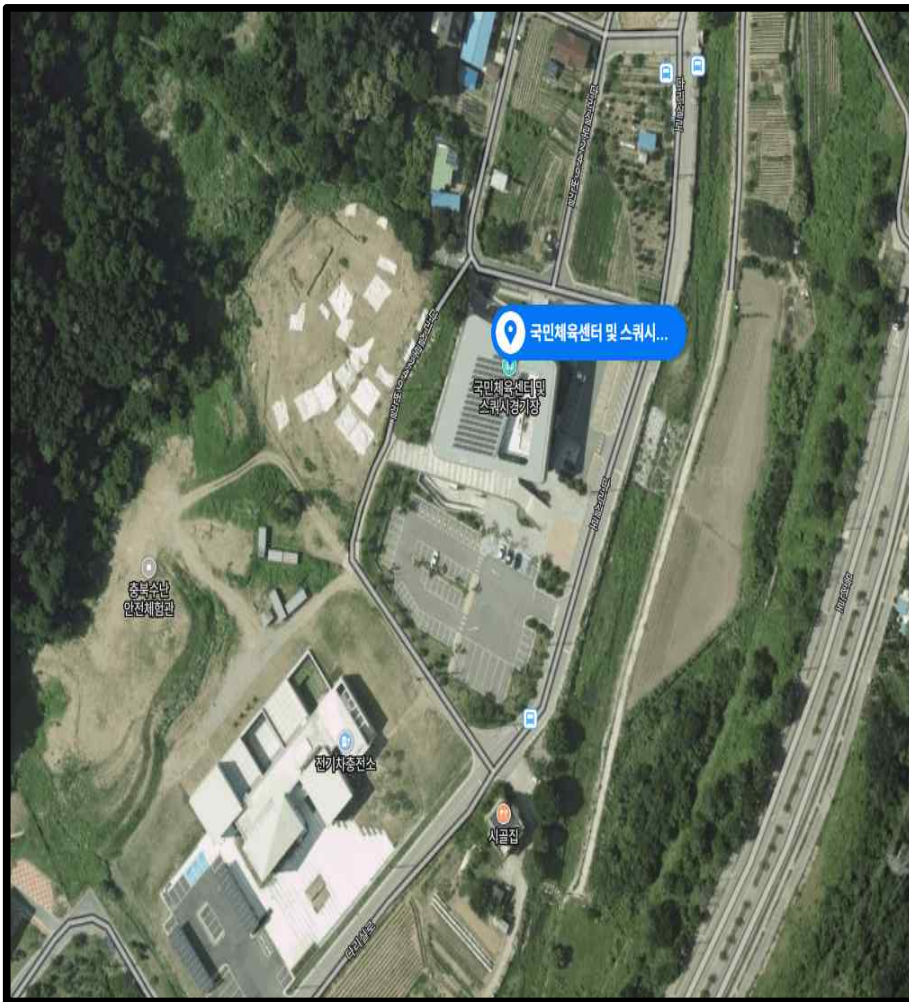
12. 중복

- 응시대상: 210명(공채 90명, 경채 120명)
- 시험기간: 2025. 5. 13.(화) ~ 5. 15.(목) / 3일간
- 등록시간: (오전) 08:30 ~ 09:00 (오후) 13:30 ~ 14:00 ※ 등록시간 이후 시험장 입장 불가
- 등록장소: 국민체육센터 및 스쿼시경기장
- ※ (오전) 09:00:00 / (오후) 14:00:00까지 입실 / 국민체육센터 및 스쿼시경기장 2층 정문 주 출입문 통과 기준
- 도핑테스트 시료채취 장소: 체력시험장 내 소변채취실

| 시험일 | 시간 | 채용분야 | 응시번호 | 응시대상 (명) | 전체인원 (명) | 도핑테스트 대상(명) | 응시장소 (시험장) | 시험장 주소 | 주차안내 |
|-----------|----|---------------|---------------------------|-------------|-------------|----------------|-----------------------|--------------------------------------|--------------|
| 합계 | | | | 210명 | 210명 | 6명 | - | - | |
| 5. 13.(화) | 오전 | 공채(남) | 611-101-0011~611-101-0271 | 40명 | 40명 | 1명 | 국민체육센터 및 스쿼시경기장 | 충북 청주시 상당구 다리실로 255(월오동) | 주차가능 (무료) |
| | 오후 | 공채(남) | 611-101-0272~611-101-0466 | 39명 | 39명 | 1명 | | | |
| 5. 14.(수) | 오전 | 구조(남) | 611-104-0001~611-104-0087 | 37명 | 37명 | 1명 | | | |
| | 오후 | 구급(남) | 611-103-0001~611-103-0053 | 30명 | 30명 | 1명 | | | |
| 5. 15.(목) | 오전 | 구급(남) | 611-103-0055~611-103-0088 | 26명 | 34명 | 1명 | | | |
| | | 소방관련학과 (남) | 611-106-0004~611-106-0058 | 8명 | | | | | |
| | 오후 | 공채(여) | 611-201-0008~611-201-0051 | 11명 | 30명 | 1명 | | | |
| | | 구급(여) | 611-203-0005~611-203-0071 | 16명 | | | | | |
| | | 소방관련학과 (여) | 611-206-0003~611-206-0019 | 3명 | | | | | |

○ 체력시험장 안내도(충북)

위 치 도 (청주시 상당구 다리실로 255)



체력시험장 전경

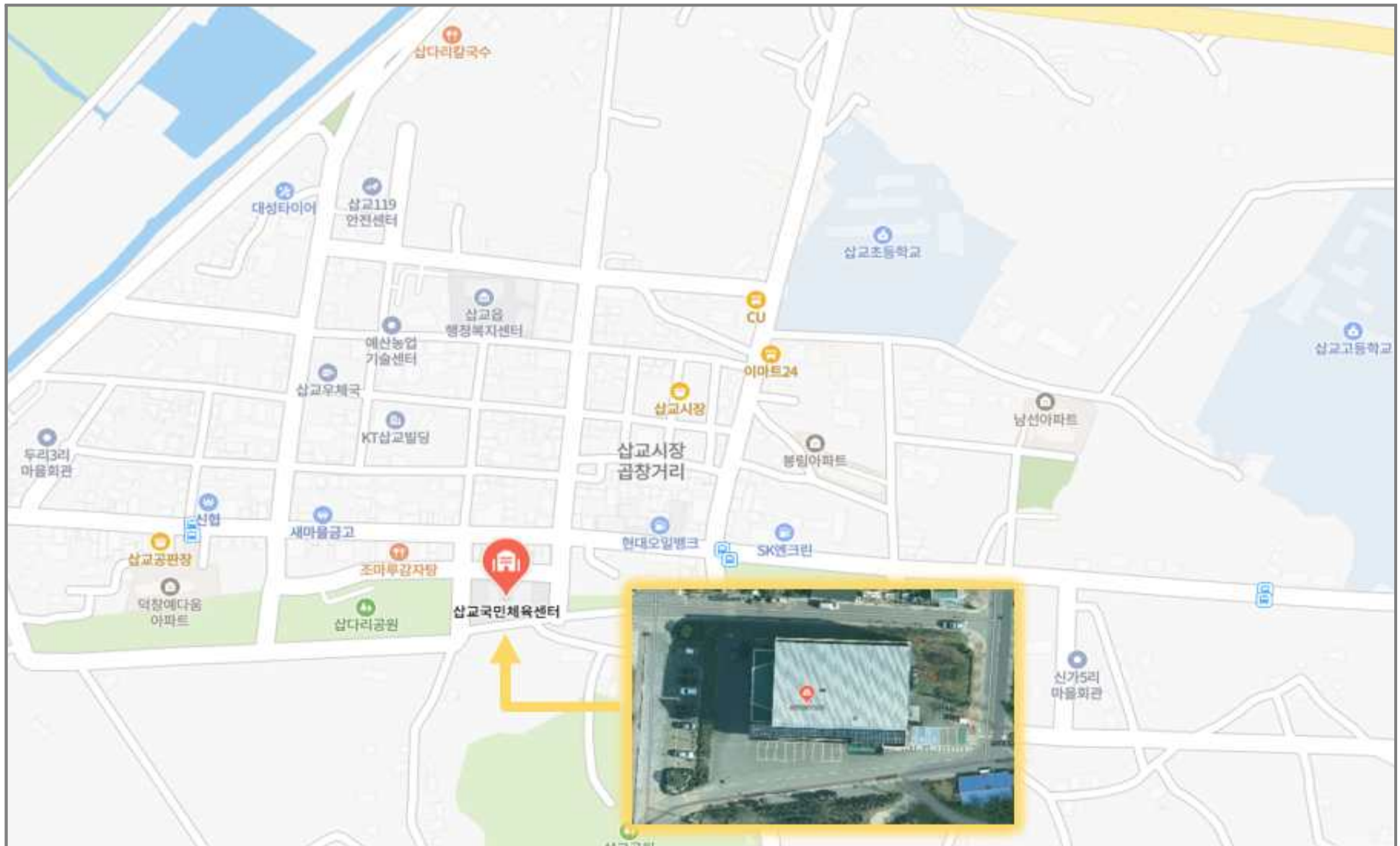


13. 충남

- 응시대상: 267명(공채 102, 경채 165)
- 시험기간: 2025. 5. 13.(화) ~ 5. 15.(목) / 3일간
- 등록시간: (오전) 08:00 ~ 08:30 / (오후) 13:00 ~ 13:30 ※ 등록시간 이후 시험장 입장 불가
- 등록장소: 삼교국민체육센터 ※ 실내체육관 출입문 통과 기준(오전: 08:30:00 / 오후: 13:30:00 까지 입실)
- 도핑테스트 시료채취 장소: 삼교국민체육센터 내 소변채취실

| 시험일 | 시간 | 채용분야 | 응시번호 | 응시대 상 (명) | 전체인원 (명) | 도핑테스트 대상(명) | 응시장소 (시험장) | 시험장 주소 | 주차안내 |
|-----------|----|---------------|---------------------------|-----------------|-------------|----------------|---------------|-------------------------------------|------|
| 합계 | | | | 267명 | 267명 | 10명 | - | - | |
| 5. 13.(화) | 오전 | 공채(남) | 661-101-0002~661-101-0245 | 50명 | 50명 | 2명 | 삼교국민 체육센터 | 충청남도 예산군 삼교읍 신가꽃산서길 115 | 주차가능 |
| | 오후 | 공채(남) | 661-101-0250~661-101-0405 | 31명 | 44명 | 2명 | | | |
| | | 소방관련학과 (남) | 661-106-0009~661-106-0078 | 9명 | | | | | |
| | | 자동차정비 (양성) | 661-313-0002~661-313-0007 | 4명 | | | | | |
| 5. 14.(수) | 오전 | 공채(여) | 661-201-0001~661-201-0090 | 21명 | 45명 | 2명 | | | |
| | | 구급(여) | 661-203-0010~661-203-0098 | 21명 | | | | | |
| | | 소방관련학과 (여) | 661-206-0010~661-206-0024 | 3명 | | | | | |
| | 오후 | 구급(남) | 661-103-0001~661-103-0110 | 65명 | 65명 | 2명 | | | |
| 5. 15.(목) | 오전 | 구조(남) | 661-104-0006~661-104-0242 | 63명 | 63명 | 2명 | | | |

○ 체력시험장 안내도(충남)

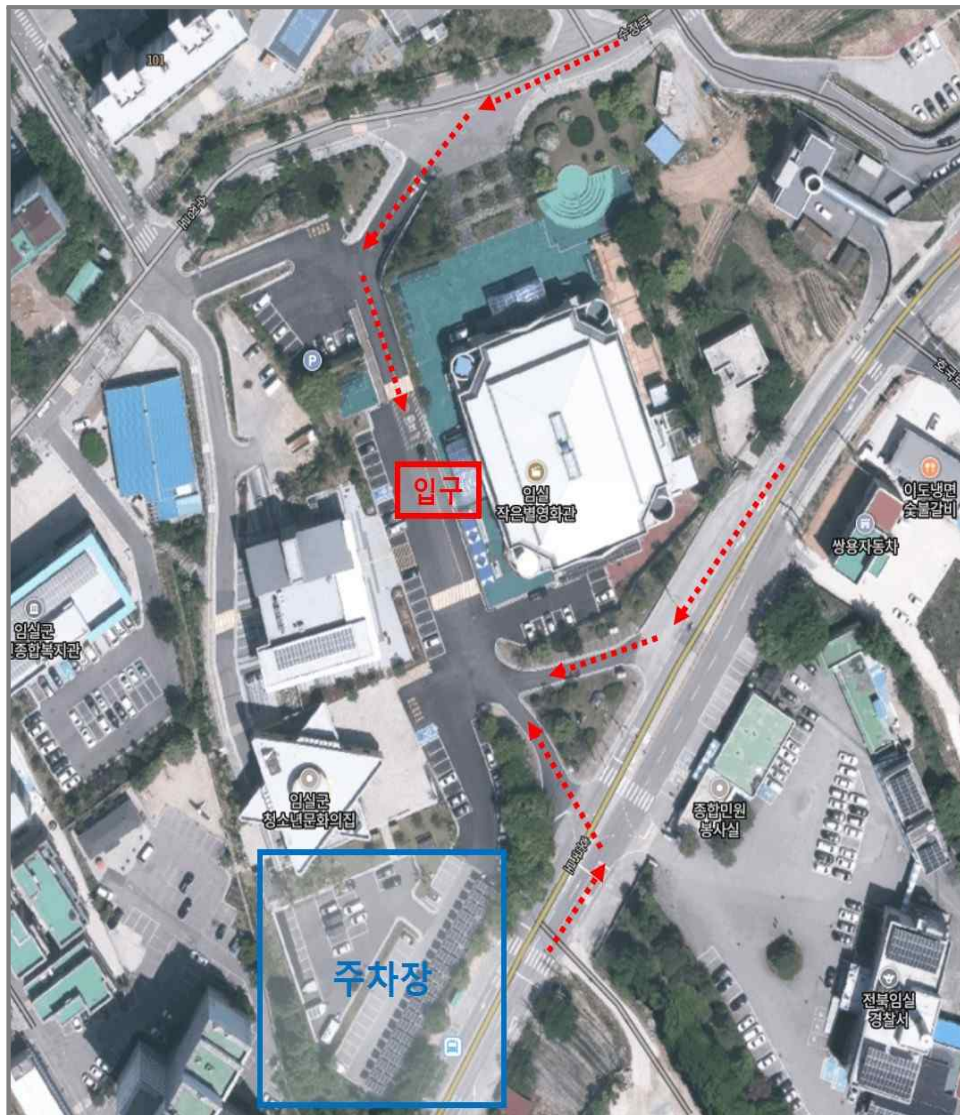


14. 전북

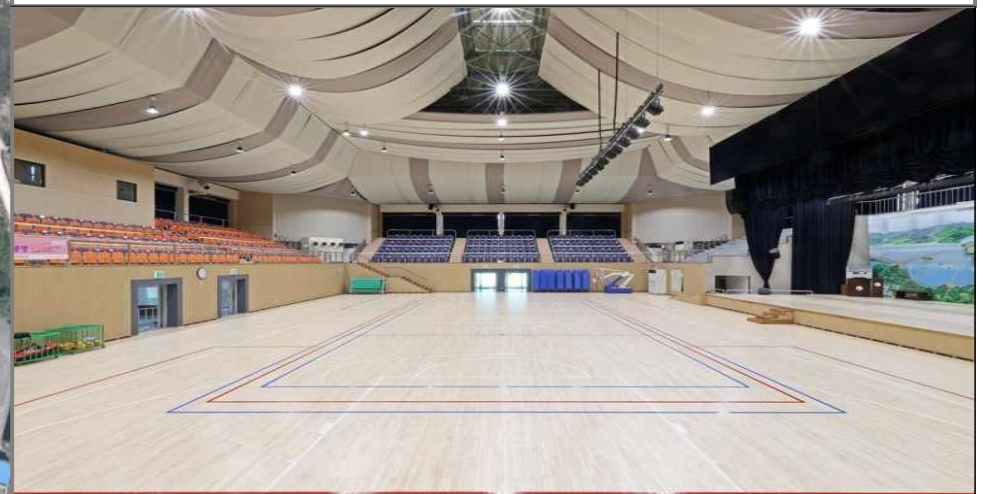
- 응시대상: 163명(공채 68명, 경채 95명)
- 시험기간: 2025. 5. 1.(목) ~ 5. 2.(금) / 2일간
- 등록시간: (오전) 08:00 ~ 08:30 (오후) 13:00~13:30 ※ 등록시간 이후 시험장 입장 불가
- 등록장소: 임실군민체육회관(오전 08:30:00 / 오후 13:30:00까지 입실 / 실내체육관 정문 출입문 통과)
- 도핑테스트 시료채취 장소: 임실군민체육회관 소변채취실

| 시험일 | 시간 | 채용분야 | 응시번호 | 응시대상 (명) | 전체인원 (명) | 도핑테스트 대상(명) | 응시장소 (시험장) | 시험장 주소 | 주차안내 |
|----------|----|-------|---------------------------|-------------|-------------|----------------|------------------|----------------------------|--------------|
| 합계 | | | | 163명 | 163명 | 6명 | - | - | |
| 5. 1.(목) | 오전 | 공채(여) | 711-201-0015~711-201-0051 | 6명 | 34명 | 1명 | 임실군민체육회관 (임실) | 전북 임실군읍로 호국로 1703 | 주차가능 (무료) |
| | | 구급(여) | 711-203-0014~711-203-0119 | 15명 | | | | | |
| | | 구조(남) | 711-104-0001~711-104-0042 | 13명 | | | | | |
| | 오후 | 공채(남) | 711-101-0007~711-101-0457 | 62명 | 62명 | 2명 | | | |
| 5. 2.(금) | 오전 | 구급(남) | 711-103-0001~711-103-0177 | 67명 | 67명 | 3명 | | | |

○ 체력시험장 안내도



정문 출입구 기준



실내 전경

※ 주차장이 협소할 수 있으니 가급적 대중교통 등을 이용하시기 바랍니다.

15. 전남

- 응시대상: 203명(공채 97명, 경채 106명)
- 시험기간: 2025. 5. 13.(화) ~ 5. 15.(목) / 3일간
- 등록시간: (오전) 08:00 ~ 08:30 (오후) 13:00~13:30 ※ 등록시간 이후 시험장 입장 불가
 ※ 등록장소: 장흥실내체육관[오전 08:30:00, 오후 13:30:00 까지 입실 / 실내체육관 건물의 주출입구(현관) 출입문 통과 기준]
- 도핑테스트 시료채취 장소: 장흥실내체육관 도핑테스트실

| 시험일 | 시간 | 채용분야 | 응시번호 | 응시대상 (명) | 전체인원 (명) | 도핑테스트 대상(명) | 응시장소 (시험장) | 시험장 소재지 | 주차안내 |
|-----------|----|----------------|---|-------------|-------------|----------------|---------------|---------------------------------|------|
| 합계 | | | | 203명 | 203명 | 6명 | - | - | |
| 5. 13.(화) | 오전 | 공채(남) | 761-101-0004~761-101-0237 | 35 | 35 | 1 | 장흥 실내체육관 | 전남 장흥군 장흥읍 읍성로 5-28 | 주차가능 |
| | 오후 | 공채(남) | 761-101-0250~761-101-0502 | 36 | 36 | 1 | | | |
| 5. 14.(수) | 오전 | 공채(여) | 761-201-0001~761-201-0120 | 26 | 26 | 1 | | | |
| | 오후 | 구급(여) | 761-203-0001~761-203-0157 | 33 | 33 | 1 | | | |
| 5. 15.(목) | 오전 | 구급(남) | 761-103-0002~761-103-0143 | 35 | 35 | 1 | | | |
| | 오후 | 구급(남) | 761-103-0145~761-103-0184 | 14 | 38 | 1 | | | |
| | | 구조(남) | 761-104-0003~761-104-0040 | 15 | | | | | |
| | | 소방관련학과 (양성) | 761-306-0010 761-406-0007~761-406-0024 | 9 | | | | | |

○ 체력시험장 안내도



16. 경북

- 응시대상: 199명(공채 110, 경채 89)
- 시험기간: 2025. 5. 8.(목) ~ 5. 9.(금) / 2일간
- 등록시간: (오전) 07:30 ~ 08:00 ※ 등록시간 이후 시험장 입장 불가
- 등록장소: 국립경국대학교(구.안동대학교) 체육관 내 1층 강의실 ※ (기준) 체육관 주출입구 통과 기준
- 도핑테스트 시료채취 장소: 체육관 내 1층 화장실

| 시험일 | 시간 | 채용분야 | 응시번호 | 응시대상 (명) | 전체인원 (명) | 도핑테스트 대상(명) | 응시장소 (시험장) | 시험장 주소 | 주차안내 | | | |
|----------|----|---------------|---------------------------|-------------|-------------|----------------|-------------------------------------|----------------------------------|------|-------------------------------------|----------------------------------|------|
| 합계 | | | | 199명 | 199명 | 6명 | - | - | | | | |
| 5. 8.(목) | 오전 | 공채(남) | 811-101-0005~811-101-0729 | 97 | 105명 | 3명 | 국립경국대학교 (구.안동대학교) 체육관 (안동) | 경상북도 안동시 경동로 1375 (송천동) | 주차가능 | | | |
| | | 소방관련학과 (남) | 811-106-0009~811-106-0055 | 8 | | | | | | | | |
| 5. 9.(금) | 오전 | 공채(여) | 811-201-0004~811-201-0054 | 13 | 94명 | 3명 | | | | 국립경국대학교 (구.안동대학교) 체육관 (안동) | 경상북도 안동시 경동로 1375 (송천동) | 주차가능 |
| | | 구급(여) | 811-203-0002~811-203-0084 | 18 | | | | | | | | |
| | | 소방관련학과 (여) | 811-206-0001~811-206-0011 | 6 | | | | | | | | |
| | | 구급(남) | 811-103-0011~811-103-0129 | 36 | | | | | | | | |
| | | 구조(남) | 811-104-0003~811-104-0067 | 13 | | | | | | | | |
| | | 건축(양성) | 811-302-0003~811-302-0009 | 5 | | | | | | | | |
| | | 자동차정비 (양성) | 811-313-0001 | 1 | | | | | | | | |
| | | 화학(남) | 811-117-0010~811-117-0011 | 2 | | | | | | | | |

○ 체력시험장 안내도(경북)

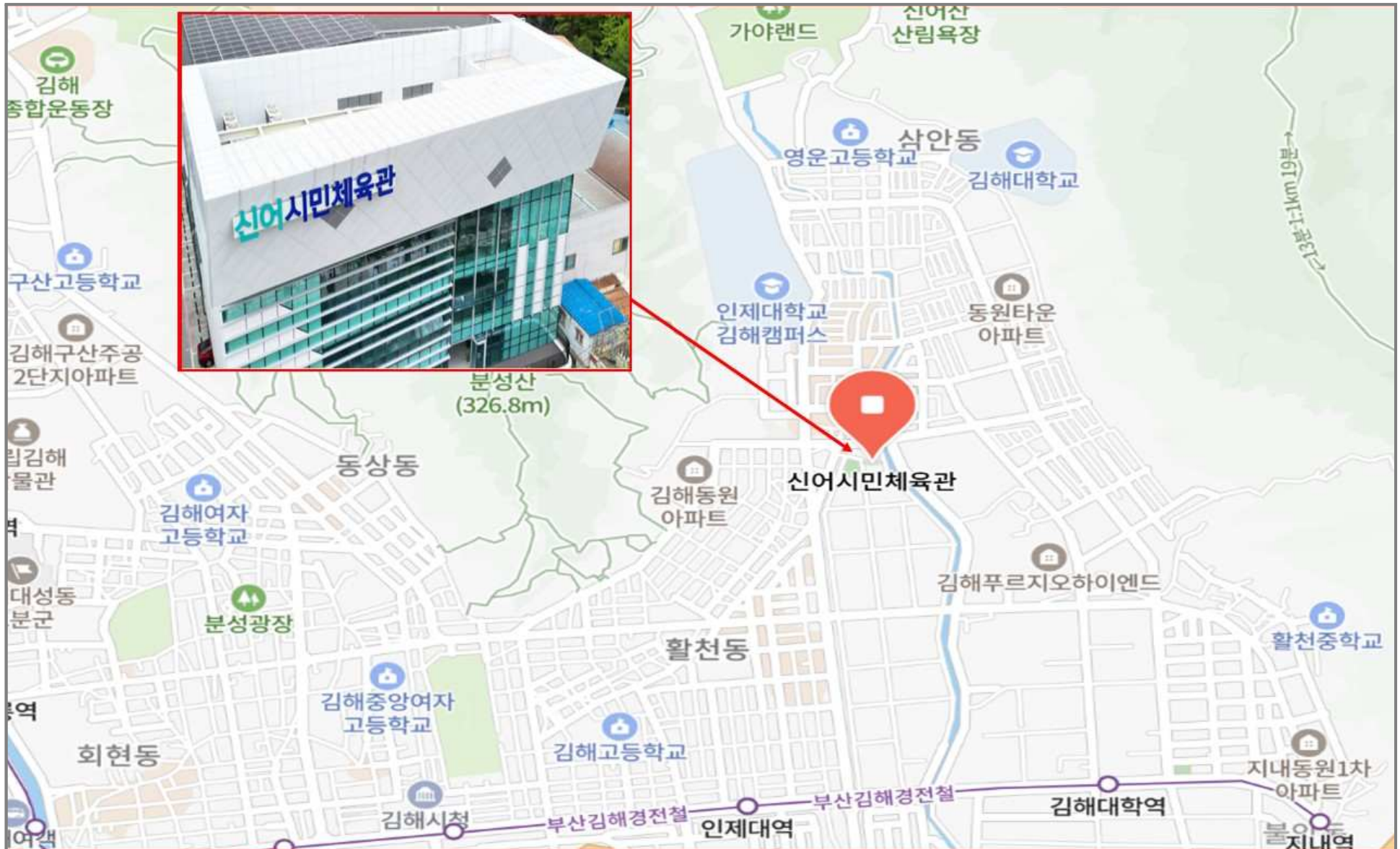


17. 경남

- 응시대상: 195명(공채125, 경채70)
- 시험기간: 2025. 4. 29.(화) ~ 4. 30.(수) / 2일간
- 등록시간: (오전) 08:00 ~ 08:30 (오후) 13:00 ~ 13:30 ※ 등록시간 이후 시험장 입장 불가
- 등록장소: 신어시민체육관 3층 등록대 ※ (기준) 신어시민체육관 3층 체육관 출입문 통과기준
- 도핑테스트 시료채취 장소: 신어시민체육관 3층 화장실

| 시험일 | 시간 | 채용분야 | 응시번호 | 응시대상 (명) | 전체인원 (명) | 도핑테스트 대상(명) | 응시장소 (시험장) | 시험장 주소 | 주차안내 |
|-----------|----|--------------------|---------------------------|-------------|-------------|----------------|------------------|-----------------------|------|
| 합계 | | | | 195명 | 195명 | 4명 | - | - | |
| 4. 29.(화) | 오전 | 공채(남) | 861-101-0001~861-101-0252 | 42 | 42 | 1 | 신어시민체육관 (김해시) | 김해시 분성로579번길 73 | 주차불가 |
| | 오후 | 공채(남) | 861-101-0271~861-101-0723 | 60 | 60 | 1 | | | |
| 4. 30.(수) | 오전 | 구급(남) | 861-103-0004~861-103-0108 | 28 | 46 | 1 | | | |
| | | 구조(남) | 861-104-0003~861-104-0074 | 18 | | | | | |
| | 오후 | 공채(여) | 861-201-0008~861-201-0128 | 23 | 47 | 1 | | | |
| | | 구급(여) | 861-203-0005~861-203-0057 | 10 | | | | | |
| | | 소방 자격(양성) | 861-305-0004~861-305-0019 | 6 | | | | | |
| | | 소방정 기관사 (양성) | 861-307-0002~861-307-0005 | 3 | | | | | |
| | | 안전관리(화재조사) (양성) | 861-310-0007~861-310-0013 | 3 | | | | | |
| | | 정보통신(양성) | 861-415-0002~861-415-0003 | 2 | | | | | |

○ 체력시험장 안내도(경상남도)



18. 제주

- 응시대상: 103명(공채 59명, 경채 44명)
- 시험기간: 2025. 5. 8.(목) ~ 5. 9.(금) / 2일간
- 등록시간: (오전) 08:30 ~ 09:00 (오후) 13:00 ~ 13:30 ※ 등록시간 이후 시험장 입장 불가
- 등록장소: 조천체육관 1층 ※ (기준) 체육관 정문 출입문 통과 기준
- 도핑테스트 시료채취 장소: 조천체육관 내 별도 장소

| 시험일 | 시간 | 채용분야 | 응시번호 | 응시대상 (명) | 전체인원 (명) | 도핑테스트 대상(명) | 응시장소 (시험장) | 시험장 주소 | 주차안내 |
|---------|----|----------------|--|-------------|-------------|----------------|----------------|-----------------------------|------|
| 합계 | | | | 103명 | 103명 | 2명 | - | - | |
| 5.8.(목) | 오전 | 공채(남) | 911-101-0004~911-101-0106 | 26명 | 26명 | 1명 | 조천체육관 (조천읍) | 제주시 조천읍 조천18길 11-1 | 주차가능 |
| | 오후 | 공채(남) | 911-101-0107~911-101-0214 | 20명 | 25명 | | | | |
| | | 화학(남) | 911-117-0002~911-117-0013 | 5명 | | | | | |
| 5.9.(금) | 오전 | 공채(여) | 911-201-0002~911-201-0047 | 13명 | 28명 | 1명 | | | |
| | | 구급(남) | 911-103-0010~911-103-0016 | 3명 | | | | | |
| | | 구급(여) | 911-203-0001~911-203-0036 | 6명 | | | | | |
| | | 소방관련학과 (양성) | 911-306-0003~911-306-0020 911-406-0001~911-406-0003 | 6명 | | | | | |
| | 오후 | 구급(남) | 911-103-0018~911-103-0046 | 8명 | 24명 | | | | |
| | | 구조(남) | 911-104-0002~911-104-0031 | 10명 | | | | | |
| | | 자동차운전(남) | 911-112-0003~911-112-0038 | 6명 | | | | | |

○ 체력시험장 안내도(제주)



19. 창원

- 응시대상: 59명(공채 44명, 경채 15명)
- 시험기간: 2025. 5. 13.(화)
- 등록시간: 13:00 ~ 13:30 ※ 등록시간 이후 시험장 입장 불가
- 등록장소: 진해아트홀 체육관 1층(구 진해문화센터) ※ (기준) 체육관 주출입구 통과 기준
- 도핑테스트 시료채취 장소: 진해아트홀 체육관 내 1층 화장실

| 시험일 | 시간 | 채용분야 | 응시번호 | 응시대상 (명) | 전체인원 (명) | 도핑테스트 대상(명) | 응시장소 (시험장) | 시험장 주소 | 주차안내 |
|-----------|----|-----------------|---------------------------|-------------|-------------|----------------|--------------------|---------------------------|------|
| 합계 | | | | 59명 | 59명 | 2명 | - | - | |
| 5. 13.(화) | 오후 | 공채(남) | 901-101-0025~901-101-0244 | 40명 | 59명 | 2명 | 진해아트홀 체육관 (진해구) | 경남 창원시 진해구 진해대로 325 | 주차가능 |
| | | 공채(여) | 901-201-0014~901-201-0027 | 4명 | | | | | |
| | | 구급(남) | 901-103-0002~901-103-0040 | 11명 | | | | | |
| | | 구급(여) | 901-203-0001~901-203-0017 | 3명 | | | | | |
| | | 소방정 기관사 (양성) | 901-307-0001 | 1명 | | | | | |

○ 체력시험장 안내도(창원)

